

未来基準の家 **MIRAI-Class+**
ミライクラス プラス

令和6年度(2024年度)

ネット・ゼロ・エネルギー・ハウス・プラス

ZEH+ 補助金対象パッケージ
ファーストオーナー募集

いま、日本が目指すZEH*の
一歩先を行く「ZEH+」
※ネット・ゼロ・エネルギー・ハウスの略称

近畿エリア内
毎月先着 **30** 邸

特典 **ファーストオーナーご協力価格**

【「ミライクラス 補助金対象パッケージ ファーストオーナー」お申込み資格・条件】
●宅地を近畿2府4県(当社施工エリア)内にお持ちの方。または購入予定の方が対象となります。●当社が指定する期日までに建築着工が可能な方。工期については当社に一任させていただきます。●お申込み後、ご建築予定地の現地調査をさせていただきます。ご建築予定地によってはお申込みをお断りする場合があります。●ご入居前・建築中に現場見学会場として一定期間ご協力いただける方。また広告物に使用する写真撮影や取材などにご協力いただける方。【募集について】
●今回募集する「ミライクラス 補助金対象パッケージ ファーストオーナー」は期間内毎月先着30邸です。(お申し込み締切日2024年4月30日(火)まで)ただし、国の予算・補助金制度が終了次第キャンペーンも募集終了となります。※それぞれ他のキャンペーン特典との併用はできません。※詳しくは営業担当にお尋ねください。

他にも **モデル邸を募集しております。**
詳しくは営業担当までお尋ねください。

ハイムの住まいが生まれる現場を見てみよう!

家づくり **大工場見学祭**

2024年 **4月20日(土)**

最新鋭の家づくり工場へご案内。
安心・快適な住まいのヒミツを大公開します。

事前にお申込みが必要となります。会場にてご予約ください。

※掲載の写真はイメージです。

快調な暮らしを実現しませんか?

特設サイトはこちら

全展示場一斉相談会開催!

春の賢学まつり

開催期間 | 2024/4/6(土)~4/21(日)

※掲載の写真はイメージです。

セキスイハイム近畿

春のプレミアム分譲住宅フェア

2024. **3.30(土)・31(日)**
10:00-17:00(雨天開催)

この機会にぜひ、理想の住まい実現へ。

※掲載の写真はイメージです。中面の物件とは異なります。

■**ユナイテッドハイムパーク紀伊(全体概要)** ●所在地/和歌山県和歌山市北野字高田29番1、他 ●交通/JR阪和線「紀伊」駅まで徒歩7~8分 ●開発総面積/9,074.85㎡ ●開発許可番号/和指令都計第19312号(令和4年8月10日) ●造成工事完了年月/令和5年5月完了済 ●総区画数/39区画 ●地目/宅地、田、雑種地 ●用途地域/第一種中高層住居専用地域 ●その他/景観法・近畿圏の近郊整備区域及び都市開発区域の整備及び開発に関する法律・国土利用計画法・都市再生特別措置法・水防法 ●区域区分/市街化区域 ●区域/建築基準法第22条指定区域 ●その他の制限/道路斜線制限(有)、隣地斜線制限(有)、日影規制(有) ●建ぺい率/60% ●容積率/200% ●道路幅員/東側:約6.0m(アスファルト舗装)、西側:約6.0m(アスファルト舗装)、北側:約6.0m(アスファルト舗装) ●私道負担/なし ●設備/ガス(プロパンガス(個別))、電気(関西電力)(他の電気小売事業者の選択も可能です)、上水道(公営水道)、下水道(個別合併浄化槽)汚水・雑排水(個別合併浄化槽)、雨水(側溝) ●諸費用/水道分担金143,000円(口径20mm/税込)、審査・検査手数料:900円(非課税)、工事検査料:900円(非課税)、排水放流同意金@660円/㎡±土地面積㎡ ●ユナイテッドハイムパーク紀伊では「まちづくりガイドライン」を定めています。 ●事業主:株式会社あかりホーム(和歌山県和歌山市橋向丁32番) ●取引態様/売主 セキスイハイム近畿株式会社 ■**第一期建築条件付宅地概要** ●今回販売区画数/1区画 ●土地面積/164.19㎡ ●販売価格/1,201.3万円 ■**第二期建築条件付宅地概要** ●今回販売区画数/5区画 ●土地面積/147.42㎡~178.12㎡ ●販売価格/1,079.2万円~1,531.8万円 ■**25号地分譲住宅概要** ●所在地/和歌山県和歌山市北野字高田29番31 ●分譲戸数/1戸 ●構造・階数/鉄骨造2階建 ●建築確認番号/第23WHEC確建大01119号(令和5年6月21日) ●敷地面積/146.10㎡ ●延床面積/105.94㎡ ●建物床面積は、建築確認申請面積を記載しております。 ●販売価格/5,680万円(税込、外構工事費・水道加入金・排水放流同意金込) ●建築完成年月/令和5年10月未 completion ●引渡し可能年月/令和6年4月 ■**26号地分譲住宅概要** ●所在地/和歌山県和歌山市北野字高田29番32 ●分譲戸数/1戸 ●構造・階数/鉄骨造2階建 ●建築確認番号/第23WHEC確建大01120号(令和5年6月21日) ●敷地面積/147.47㎡ ●延床面積/106.31㎡ ●建物床面積は、建築確認申請面積を記載しております。 ●販売価格/5,630万円(税込、外構工事費・水道加入金・排水放流同意金込) ●建築完成年月/令和5年10月 completion ●引渡し可能年月/令和6年4月 ■**35号地分譲住宅概要** ●所在地/和歌山県和歌山市北野字高田41番8 ●分譲戸数/1戸 ●構造・階数/鉄骨造2階建 ●建築確認番号/第23WHEC確建大01837号(令和5年10月6日) ●敷地面積/162.81㎡ ●延床面積/112.48㎡ ●建物床面積は、建築確認申請面積を記載しております。 ●販売価格/5,710万円(税込、外構工事費・水道加入金・排水放流同意金込) ●建築完成時期/令和6年2月 completion ●引渡し可能年月/令和6年4月下旬 ■**36号地分譲住宅概要** ●所在地/和歌山県和歌山市北野字高田41番26 ●分譲戸数/1戸 ●構造・階数/鉄骨造2階建 ●建築確認番号/第23WHEC確建大01838号(令和5年10月6日) ●敷地面積/153.18㎡ ●延床面積/96.50㎡ ●建物床面積は、建築確認申請面積を記載しております。 ●販売価格/5,410万円(税込、外構工事費・水道加入金・排水放流同意金込) ●建築完成時期/令和6年2月 completion ●引渡し可能年月/令和6年4月下旬 ■**37号地分譲住宅概要** ●所在地/和歌山県和歌山市北野字高田41番27 ●分譲戸数/1戸 ●構造・階数/鉄骨造2階建 ●建築確認番号/第23WHEC確建大01839号(令和5年10月6日) ●敷地面積/149.52㎡ ●延床面積/114.22㎡ ●建物床面積は、建築確認申請面積を記載しております。 ●販売価格/5,710万円(税込、外構工事費・水道加入金・排水放流同意金込) ●建築完成時期/令和6年2月 completion ●引渡し可能年月/令和6年4月下旬 ■**スマートハイムブレイス有楽(全体概要)** ●所在地/和歌山県和歌山市有家字西石214番6、他 ●交通/和歌山電鐵貴志川線「日町宮」駅まで徒歩10~11分、JR紀勢本線(きのくに線)「和歌山」駅まで徒歩18~19分 ●総面積/879.65㎡ ●総区画数/5区画 ●地目/田(宅地予定) ●用途地域/第一種中高層住居専用地域 ●区域区分/市街化区域 ●区域/建築基準法第22条指定区域 ●その他の制限/道路斜線制限:有、隣地斜線制限:有、日影規制:有 ●その他の制限/景観法・近畿圏の近郊整備区域及び都市開発区域の整備及び開発に関する法律・都市再生特別措置法・水防法 ●建ぺい率/60% ●容積率/200% ●道路幅員/西側:約6.0m(アスファルト舗装) ●私道負担/なし ●設備/ガス(都市ガス(大阪ガス))、電気(関西電力)(他の電気小売事業者の選択も可能です)、水道(公営水道)、汚水(個別合併浄化槽)、雑排水(個別合併浄化槽)、雨水(側溝) ●事業主:株式会社あかりホーム(和歌山県和歌山市橋向丁32) ●取引態様/売主 セキスイハイム近畿株式会社 ※都道府県知事が津波災害警戒区域の指定を行う制度があるが、和歌山市は現時点で未指定であるものの、本物件に係る区域については、今後、和歌山県から津波災害警戒区域として指定される可能性があることをご告知させていただきます。 ■**建築条件付宅地概要** ●今回販売区画数/2区画 ●土地面積/175.93㎡(2区画) ●販売価格/1,521万円(2区画) ●その他の費用/水道加入金143,000円(口径20mm/税込)、排水放流同意金@1,100円/㎡±土地面積㎡、南面隣地境界線ブロックフェンス施工費別途必要 ■**A号地分譲住宅概要** ●所在地/和歌山県和歌山市有家字西石214番6の一部 ●分譲戸数/1戸 ●構造・階数/鉄骨造2階建 ●建築確認番号/第23WHEC確建大00256号(令和5年2月9日) ●敷地面積/175.93㎡ ●建物延床面積/103.39㎡ ●建物床面積は、建築確認申請面積を記載しております。 ●販売価格/5,780万円(税込、外構工事費・水道加入金・排水放流同意金・隣地境界線ブロックフェンス施工費込/登記費用・借入諸費用他別途/家具・調度類は別途) ●建物完成時期/令和5年6月 completion ●引渡し可能年月/令和6年4月 ■**和大学園ふじと台(全体概要)** ●所在地/和歌山県和歌山市栄谷字城谷959番442、他 ●交通/南海本線「和歌山大学前」駅まで徒歩21~27分 ●開発総面積/約240ha ●総区画数/2700区画(当社販売区画195区画) ●開発許可番号/和歌山市指令開第17470号 ●造成工事/完了済 ●私道負担/なし ●地目/宅地 ●用途地域/第一種低層住居専用地域 ●区域区分/市街化区域 ●その他の制限/道路斜線制限:有、北側斜線制限:有、日影規制:有、絶対高さ制限:有(10m) ●建ぺい率/50% ●容積率/100% ●道路幅員/6m(アスファルト舗装)、一部歩道あり ●設備/上水道(公営水道)、電気(関西電力)(他の電気小売事業者の選択も可能です)、排水下水(個別合併浄化槽)、ガス(都市ガス(大阪ガス))、雨水(雨水枘) ●その他/団地内自主協定あり、自治会順次発足予定 ●事業主/浅井建設株式会社(和歌山市中591番地45) ●取引態様/(売主)セキスイハイム近畿株式会社 ■**建築条件付宅地概要** ●今回販売区画数/5区画 ●今回販売土地面積/149.09㎡(1区画)~163.33㎡(1区画) ●今回販売価格/1,119万円(1区画)~1,321.4万円(1区画) ●その他/水道加入金/143,000円(20mm/税込)

「すぐに新居で新生活を始めたい」…そんな想い、分譲住宅なら叶います。

<p>CHECK 1</p> <p>暮らしに合った住まいを見つける</p> <p>収納や動線など、ライフスタイルにあっているかチェック!</p>	<p>CHECK 2</p> <p>周辺環境などをご説明</p> <p>周辺環境についてスタッフが分かりやすくご説明いたします。日常生活をイメージしながら、ご確認ください。</p>	<p>CHECK 3</p> <p>外回りもトータルに確認する</p> <p>建物はもちろん、お庭や駐車場など実物を見て暮らしイメージを持ってから購入することができるため安心。</p>	<p>CHECK 4</p> <p>セキスイハイムの住まいを見る、学ぶ、体感する</p> <p>各種見学会へご案内いたします。</p>
---	---	---	--

長期サポートで入居後も安心 お引き渡しから60年間定期的な点検を行い、安心してお過ごしいただけるようサポートします。 **60年長期・サポートシステム**

家づくりはまだ先という方も… **住まいえらびをトータルにサポート!**

セキスイハイム近畿が手がける *Kinki Premium*

近畿プレミアム分譲住宅 **39物件**販売中!

※2024年3月13日時点

事前予約は特設サイトから

お近くの分譲住宅で見学会開催! 詳しくは中面をご覧ください。

家族を守る、安心と安全、災害時も強いセキスイハイム近畿のプレミアム分譲住宅 **SMART & RESILIENCE**

■**1-8号地分譲住宅概要** ●所在地/和歌山県和歌山市栄谷字城谷959番152 ●分譲戸数/1戸 ●構造・階数/鉄骨造2階建 ●建築確認番号/第21WHEC確建大00719号(令和3年4月13日) ●敷地面積/164.50㎡ ●建物延床面積/108.62㎡ ●建物床面積は、建築確認申請面積を記載しております。 ●販売価格/5,560万円(税込、外構工事費・水道加入金込) ●建築完成時期/令和3年9月 completion ●引渡し可能年月/令和4年4月 ■**3-5号地分譲住宅概要** ●所在地/和歌山県和歌山市栄谷字城谷977番243、他 ●分譲戸数/1戸 ●構造・階数/鉄骨造2階建 ●建築確認番号/和建防第2022-0513号(令和4年11月11日) ●敷地面積/153.13㎡ ●建物延床面積/106.53㎡ ●建物床面積は、建築確認申請面積を記載しております。 ●販売価格/4,700万円(税込、外構工事費・水道加入金込) ●建築完成時期/令和5年6月 completion ●引渡し可能年月/令和6年4月 ■**3-6号地分譲住宅概要** ●所在地/和歌山県和歌山市栄谷字城谷959番442 ●分譲戸数/1戸 ●構造・階数/鉄骨造2階建 ●建築確認番号/第21WHEC確建大00719号(令和3年4月13日) ●敷地面積/153.33㎡ ●建物延床面積/109.11㎡ ●建物床面積は、建築確認申請面積を記載しております。 ●販売価格/4,800万円(税込、外構工事費・水道加入金込) ●建築完成時期/令和5年6月 completion ●引渡し可能年月/令和6年4月 ■**3-31号地分譲住宅概要** ●所在地/和歌山県和歌山市栄谷字高塚977番263 ●分譲戸数/1戸 ●構造・階数/鉄骨造2階建 ●建築確認番号/和建防第2022-0650号(令和5年1月6日) ●敷地面積/163.57㎡ ●建物延床面積/110.65㎡ ●建物床面積は、建築確認申請面積を記載しております。 ●販売価格/5,390万円(税込、外構工事費・水道加入金込) ●建築完成時期/令和5年6月 completion ●引渡し可能年月/令和6年4月 ■**スマートハイムブレイス田辺秋津II(全体概要)** ●所在地/和歌山県田辺市秋津町字西八町156番15 ●交通/JR紀勢本線「紀伊田辺」駅まで徒歩27分 ●総面積/2,849.97㎡ ●工事の完了年月/令和元年11月完了済 ●総区画数/15区画(内当3区画) ●地目/宅地 ●用途地域/無指定 ●隣地斜線制限/あり ●隣地斜線制限/あり ●区域区分/非線引区域 ●区域/建築基準法第22条指定区域 ●その他の制限/景観法、宅地造成等規制法(工事の許可番号:第R01-02号(令和元年6月11日)) ●建ぺい率/60% ●容積率/200% ●道路幅員/6m(アスファルト舗装) ●位置指定道路/指定番号第3495号(令和元年11月25日) ●私道負担/なし ●設備/電気(関西電力)(他の電気小売事業者の選択も可能です)、ガス(個別プロパン)、水道(公営水道)、下水道(個別合併浄化槽)、雑排水(個別合併浄化槽)、雨水(側溝) ●事業主/株式会社タマイ ●取引態様/(売主)セキスイハイム近畿株式会社 ■**B号地分譲住宅概要** ●所在地/和歌山県田辺市秋津町字西八町156番15 ●今回分譲戸数/1戸 ●構造・階数/鉄骨造2階建 ●建築確認番号/第23WHEC確建大00113号(令和5年1月24日) ●敷地面積/150.28㎡ ●延床面積/108.85㎡ ●販売価格/5,280万円(税込、外構工事費・水道分担金・隣地境界線ブロックフェンス施工費込) ●建築完成時期/令和5年6月 completion ●引渡し可能年月/令和6年4月

■**建築条件付宅地分譲について** 本件土地売買契約は、契約締結後3ヶ月以内にセキスイハイム近畿株式会社と建物の建築工事請負契約が成立することを停止条件として効力を生じることとなります。期限までにこの建築工事請負契約が成立しなかった場合は、土地売買契約は白紙となり、受領済の手付金や売買代金は、全額無利息にてすみやかに返還いたします。先着順の為、ご希望の区画が申込済みの場合がございますので、あらかじめご了承ください。

上記の各企画のご予約・お申し込み・お問い合わせは下記「お電話」「ホームページ」または「中面各会場のスタッフ」まで

TEL 0120-816-181

【営業時間】10:00~17:00【定休日】火・水曜日

建設業許可番号/国土交通大臣許可(特3)第15589号 宅地建物取引業者免許番号/国土交通大臣(5)第6104号(一社)関西住宅産業協会会員 (公社)近畿地区不動産公正取引協議会加盟

〔売主〕 **セキスイハイム近畿株式会社**

〒532-0003 大阪府大阪市淀川区宮原1丁目6番1号 新大阪アックビル11F Tel 06-6394-8550

キッチンカー・お子様縁日がやってくる!!

開催会場は中面をチェック!

※イラストはイメージです。

※会場によりイベント内容が異なる場合がありますので、詳細は中面にてご確認の上ご来場ください。

Kinki Premium 近畿プレミアム分譲住宅

施工実績8万件*を誇るセキスイハイム近畿だからこそできる
データ・お客様の声からつくられた分譲住宅

※2023年8月時点の数値(当社調べ)

SMART & RESILIENCE 家族を守る、安心と安全、災害時も強いセキスイハイムの住まい

SMART

電力をつくり、貯めて、賢く使う
エネルギー自給自足型住宅*



※1.全ての電力を賚るわけではありません。電力会社から電力を購入する必要があります。

高い断熱性と創エネ&蓄エネ設備を備えた
ZEH(ネット・ゼロ・エネルギー・ハウス)※基準に全住戸対応。



※2.ZEHにはNearly ZEH, ZEH Orientedを含みます。※3.暖房設備、冷房設備、換気設備、照明設備、給湯設備のエネルギー消費量をそれぞれ計算し、合計して算出されます。※使用環境等の条件によっては収支がゼロ以下にならない場合があります。

RESILIENCE

甚大化する災害に対する備え
在宅避難の家

災害時の安心 強い躯体が家族を守る
災害後の安心 日常の暮らしを守る

※4.「在宅避難」とは、住まいのエネルギーを自給自足することにより、災害時に自宅での生活を維持できるというセキスイハイムからのご提案です。全ての災害時に「在宅避難」を推奨しているものではありません。国や自治体の避難勧告、避難指示に従って、お客様ご自身での適切なご判断をお願いいたします。

人生100年時代とランニングコスト不安の今 ライフサイクルコスト(LCC)を意識した住まいづくり

住んでからの費用を抑える
ライフサイクルコスト(LCC)発想

LCC発想とは、将来かかる費用を抑える賢い家づくり。実は建築費は氷山の一角にすぎません。

永く住み続けるために建てた後のメンテナンスや修繕費のことを考えておくことが大切です。

LCCを抑えるセキスイハイムの住まい

- 電気代上昇にも左右されない
- 高耐久な外壁・屋根・内装
- 暮らし方に添う可変的な住まい

詳しくは特設サイトから



和歌山市 ユナイテッドハイムパーク紀伊

現地にスタッフが待機しています。予約不要です。

キッチンカー・お子様縁日がやってくる!!

※イラストはイメージです。

分譲住宅 35号地

収納を随所に配置。家族みんなが自然と片付け上手になれる家。



※写真は実際の建物のもので、(2024年3月撮影)

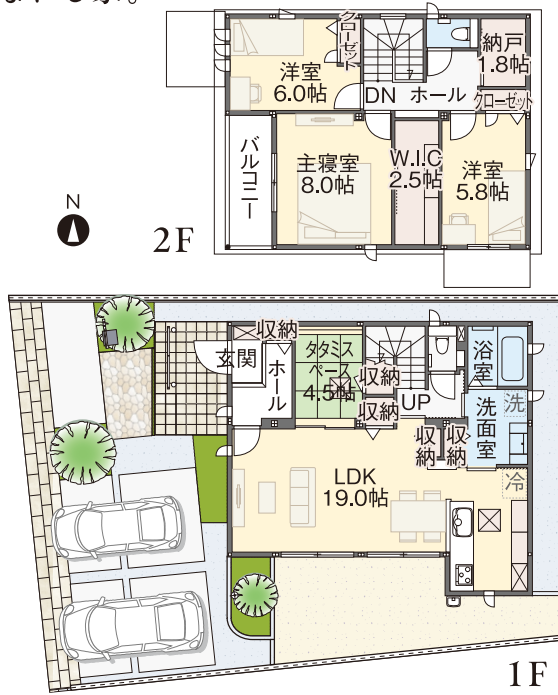
SmartPowerStation FX

3LDK

+タタミスペース+納戸+W.I.C

- 敷地面積 / 162.81㎡ (約49.25坪)
- 延床面積 / 112.48㎡ (約34.02坪)
- 1階床面積 / 60.13㎡
- 2階床面積 / 52.35㎡

- 蓄電池
- 太陽光
- タイル外壁
- 長期優良住宅



※掲載の間取・外構植栽図は設計図書に基づき描き起こしたもので実際とは多少異なる場合があります。車・家具・家電・備品等は価格に含まれません。

分譲住宅 36号地

20帖のリビング、ダイニング、キッチンからなる大空間が魅力の家。



※実際の建物を撮影した写真です。(2024年3月撮影)

SmartPowerStation

3LDK+W.I.C

- 敷地面積 / 153.18㎡ (約46.33坪)
- 延床面積 / 96.50㎡ (約29.19坪)
- 1階床面積 / 50.83㎡
- 2階床面積 / 45.67㎡

- 蓄電池
- 太陽光
- タイル外壁
- 長期優良住宅



※掲載の間取・外構植栽図は設計図書に基づき描き起こしたもので実際とは多少異なる場合があります。車・家具・家電・備品等は価格に含まれません。

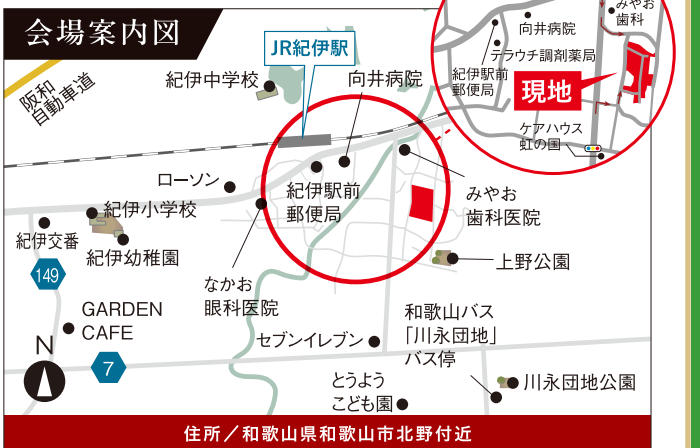
大相談会同時開催!

- 設計相談会
- 資金相談会
- アパート経営相談会
- 土地活用相談会
- インテリア・エクステリア相談会
- MCJローン相談会
- キッチン相談会 パナソニック

最新機能を備えたキッチンとは? / キッチン相談会 パナソニック

ガラポン抽選会

5棟、同時見学できます!



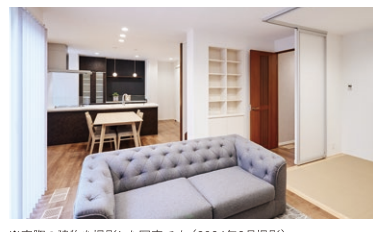
住所 / 和歌山県和歌山市北野付近
カーナビマップコード MAPCODE 35 345 673*71
スマートフォンでのマップはこちらから

和歌山市栄谷 和大学園前ふじと台

完全予約制

分譲住宅 3-31号地

主寝室にはWICを2つ設け、収納力抜群の住まい。



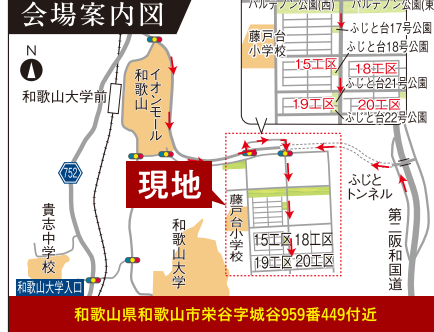
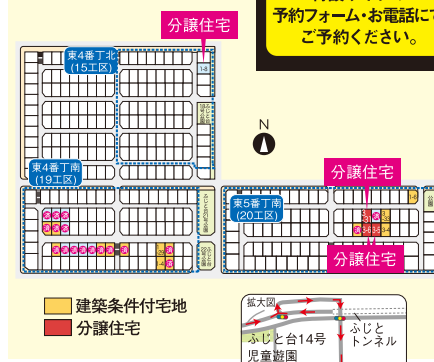
※実際の建物を撮影した写真です。(2024年3月撮影)

SmartPowerStation

4LDK+W.I.C×2

- 敷地面積 / 163.57㎡ (約49.47坪)
- 延床面積 / 110.65㎡ (約33.47坪)
- 1階床面積 / 59.11㎡
- 2階床面積 / 51.54㎡

- 太陽光
- 蓄電池
- タイル外壁
- 長期優良住宅



住所 / 和歌山県和歌山市栄谷字城谷959番449付近
カーナビマップコード MAPCODE 35 334 848*75
スマートフォンでのマップはこちらから

和歌山市有家 スマートハイムプレイス有家I

完全予約制

分譲住宅 A号地

家事や収納の動線を工夫した暮らしやすい住まい。

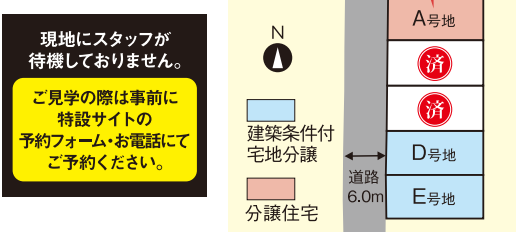


SmartPowerStation

4LDK+W.I.C

- 敷地面積 / 175.93㎡ (約53.21坪)
- 延床面積 / 103.39㎡ (約31.27坪)
- 1階床面積 / 53.97㎡
- 2階床面積 / 49.42㎡

- 太陽光
- 蓄電池
- タイル外壁
- 長期優良住宅



住所 / 和歌山県和歌山市有家字石214番6付近
カーナビマップコード MAPCODE 35 189 332*85
スマートフォンでのマップはこちらから

田辺市秋津町 スマートハイムプレイス田辺秋津II

完全予約制

分譲住宅 B号地

太陽光発電+蓄電池+HEMS搭載で、省エネ&停電時も安心の家。



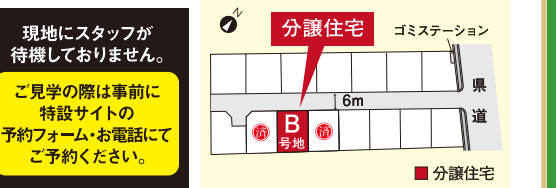
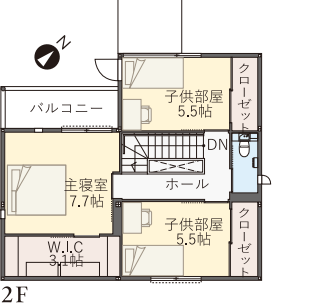
※写真は実際の建物のもので、(2024年3月撮影)

SmartPowerStation

3LDK+W.I.C×2

- 敷地面積 / 150.28㎡ (約45.45坪)
- 延床面積 / 108.85㎡ (約32.92坪)
- 1階床面積 / 57.41㎡
- 2階床面積 / 51.44㎡

- 太陽光
- 蓄電池
- 長期優良住宅
- タイル外壁



住所 / 和歌山県田辺市秋津町字八町156番15付近
カーナビマップコード MAPCODE 184 257 766*32
スマートフォンでのマップはこちらから

※「マップコード」および「MAPCODE」は株式会社デンソーの登録商標です。※カーナビの機種によってはマップコードに対応していない場合があります。※QRコードは株式会社デンソーウェブの登録商標です。※掲載のイベント内容は変更になる場合がございます。詳しくは表面の電話番号までお問い合わせください。