

未来基準の家 **MIRAI-Class+**
ミライクラス プラス

令和6年度(2024年度)
ネット・ゼロ・エネルギー・ハウス・プラス

ZEH+ 補助金対象パッケージ
ファーストオーナー募集

いま、日本が目指すZEH*の
一歩先を行く「ZEH+」
※ネット・ゼロ・エネルギー・ハウスの略称

近畿エリア内
毎月先着 **30** 邸

特典 **ファーストオーナーご協力価格**

【「ミライクラス 補助金対象パッケージ ファーストオーナー」お申込み資格・条件】
●宅地を近畿2府4県(当社施工エリア)内にお持ちの方。または購入予定の方が対象となります。●当社が指定する期日までに建築着工が可能な方。工期については当社に任せていただきます。●お申込み後、ご建築予定地の現地調査をさせていただきます。ご建築予定地によってはお申込みをお断りする場合があります。●ご入居前・建築中に現場見学会場として一定期間ご協力いただける方。また広告物に使用する写真撮影や取材などにご協力いただける方。【募集について】
●今回募集する「ミライクラス 補助金対象パッケージ ファーストオーナー」は期間内毎月先着30邸です。(お申し込み締切日2024年4月30日(火)まで)ただし、国の予算・補助金制度が終了次第キャンペーンも募集終了となります。※それぞれ他のキャンペーン特典との併用はできません。※詳しくは営業担当にお尋ねください。

他にも **モデル邸を募集しております。**
詳しくは営業担当までお尋ねください。

ハイムの住まいが生まれる現場を見てみよう!

家づくり 大工場見学祭

2024年 **4月20日(土)**

最新鋭の家づくり工場へご案内。
安心・快適な住まいのヒミツを大公開します。

事前にお申込みが必要となります。会場にてご予約ください。

※掲載の写真はイメージです。

快通な暮らしを実現しませんか?

特設サイトはこちら

全展示場一斉相談会開催!

春の賢学まつり

【開催期間】2024年 **4/6日** ~ **4/21日**

※掲載の写真はイメージです。

セキスイハイム近畿

春のプレミアム分譲住宅フェア

2024. **3.30(土)・31(日)**
10:00-17:00(雨天開催)

この機会にぜひ、理想の住まい実現へ。

※掲載の写真はイメージです。中面の物件とは異なります。

建替え・二世帯 家づくりモニター邸募集

特典 **引越し・仮住まい応援費用100万円(前払税込)** プレゼント
※資金計画上の予算の一部として適用させていただきます。

近畿エリア内
毎月先着 **10** 邸

特典 **モデル邸ご協力価格** でご提供

【「建替え・二世帯家づくりモニター邸」「DESIO-Tモデル邸」「グリーンモデルパッケージ平屋モデル邸」お申込み資格・条件】
●宅地を近畿2府4県(当社施工エリア)内にお持ちの方。または購入予定の方が対象となります。●当社が指定する期日までに建築着工が可能な方。工期については当社に任せていただきます。●お申込み後、ご建築予定地の現地調査をさせていただきます。ご建築予定地によってはお申込みをお断りする場合があります。●ご入居前・建築中に現場見学会場として一定期間ご協力いただける方。また広告物に使用する写真撮影や取材などにご協力いただける方。【募集について】
●「建替え・二世帯家づくりモニター邸」「DESIO-Tモデル邸」「グリーンモデルパッケージ平屋モデル邸」は毎月先着10邸です。「プレミアムハイムメゾンモデルオーナー」は毎月先着5棟です。ご成約邸数に達し次第、受付を終了させていただきます。※それぞれ他のキャンペーン特典との併用はできません。※詳しくは営業担当にお尋ねください。

GREENMODEL PACKAGE
平屋モデル邸募集

電力をへらす・つくる・ためるを都市部で実現できる、先進の3階建てです。

近畿エリア内
毎月先着 **10** 邸

特典 **モデル邸ご協力価格** でご提供

【「建替え・二世帯家づくりモニター邸」「DESIO-Tモデル邸」「グリーンモデルパッケージ平屋モデル邸」お申込み資格・条件】
●宅地を近畿2府4県(当社施工エリア)内にお持ちの方。または購入予定の方が対象となります。●当社が指定する期日までに建築着工が可能な方。工期については当社に任せていただきます。●お申込み後、ご建築予定地の現地調査をさせていただきます。ご建築予定地によってはお申込みをお断りする場合があります。●ご入居前・建築中に現場見学会場として一定期間ご協力いただける方。また広告物に使用する写真撮影や取材などにご協力いただける方。【募集について】
●「建替え・二世帯家づくりモニター邸」「DESIO-Tモデル邸」「グリーンモデルパッケージ平屋モデル邸」は毎月先着10邸です。「プレミアムハイムメゾンモデルオーナー」は毎月先着5棟です。ご成約邸数に達し次第、受付を終了させていただきます。※それぞれ他のキャンペーン特典との併用はできません。※詳しくは営業担当にお尋ねください。

Premium HEIM MAISON
モデルオーナー募集

ワンフロアの豊かさにクリーンエネルギーのやさしさをプラス。

近畿エリア内
毎月先着 **5** 棟

特典 **モデルオーナー価格** でご提供

【「建替え・二世帯家づくりモニター邸」「DESIO-Tモデル邸」「グリーンモデルパッケージ平屋モデル邸」お申込み資格・条件】
●宅地を近畿2府4県(当社施工エリア)内にお持ちの方。または購入予定の方が対象となります。●当社が指定する期日までに建築着工が可能な方。工期については当社に任せていただきます。●お申込み後、ご建築予定地の現地調査をさせていただきます。ご建築予定地によってはお申込みをお断りする場合があります。●ご入居前・建築中に現場見学会場として一定期間ご協力いただける方。また広告物に使用する写真撮影や取材などにご協力いただける方。【募集について】
●「建替え・二世帯家づくりモニター邸」「DESIO-Tモデル邸」「グリーンモデルパッケージ平屋モデル邸」は毎月先着10邸です。「プレミアムハイムメゾンモデルオーナー」は毎月先着5棟です。ご成約邸数に達し次第、受付を終了させていただきます。※それぞれ他のキャンペーン特典との併用はできません。※詳しくは営業担当にお尋ねください。

【「建替え・二世帯家づくりモニター邸」「DESIO-Tモデル邸」「グリーンモデルパッケージ平屋モデル邸」「プレミアムハイムメゾンモデルオーナー」お申込み資格・条件】
●宅地を近畿2府4県(当社施工エリア)内にお持ちの方。または購入予定の方が対象となります。●当社が指定する期日までに建築着工が可能な方。工期については当社に任せていただきます。●お申込み後、ご建築予定地の現地調査をさせていただきます。ご建築予定地によってはお申込みをお断りする場合があります。●ご入居前・建築中に現場見学会場として一定期間ご協力いただける方。また広告物に使用する写真撮影や取材などにご協力いただける方。【募集について】
●「建替え・二世帯家づくりモニター邸」「DESIO-Tモデル邸」「グリーンモデルパッケージ平屋モデル邸」は毎月先着10邸です。「プレミアムハイムメゾンモデルオーナー」は毎月先着5棟です。ご成約邸数に達し次第、受付を終了させていただきます。※それぞれ他のキャンペーン特典との併用はできません。※詳しくは営業担当にお尋ねください。

■スマートハイムプレイス垂水高丸(全体概要) ●所在地/兵庫県神戸市垂水区高丸七丁目2245番126、他 ●交通/山陽電気本線「山陽垂水」駅まで徒歩17~18分、山陽本線(JR神戸線)「垂水」駅まで徒歩16~17分 ●総区画数/9区画 ●造成工事完了年月/令和4年3月完了済 ●総面積/1,217.59㎡ ●開発許可番号/開発許可第8011号(令和3年8月20日) ●地目/宅地 ●区域区分/市街化区域/用途地域 ●第一種中高層住居専用地域 ●地域・地区・街区/第四種高度地区、準防火地域 ●建ぺい率/60% ●容積率/200% ●道路幅員/北東側:約6.0m、南東側:約13.0m、北西側:約4.2m、南西側:約4.2m(アスファルト舗装) ●制限事項/道路斜線制限/有、隣地斜線制限/有、北側斜線制限/有、北側斜線制限/有、北側斜線制限/有 ●日影による中高層の建築物の制限/有 ●都市計画法、建築基準法以外の法令に基づく制限/近畿圏の整備区域及び都市開発区域の整備及び開発に関する法律、宅地造成規制法 ●私道負担/なし ●設備/電気:関西電力(他の小売電気事業者の選択も可能です)、ガス:都市ガス(大阪ガス)、水道:公営水道、下水道:公共下水、雑排水:公共下水、雨水:側溝 ●まちづくりガイドライン有 ●区画により建築階数制限有 ●取引態様/売主 セキスイハイム近畿株式会社 ■建築条件付宅地概要【第一期】 ●今回販売区画数/2区画 ●土地面積/112.02㎡・152.73㎡ ●販売価格/3,030万円(1区画)・3,630万円(1区画) ■建築条件付宅地概要【第二期】 ●今回販売区画数/1区画 ●土地面積/111.57㎡ ●販売価格/2,890万円 ●その他の費用/給水分支担金66,000円(税込、口径20mmの場合) ■3号地分譲住宅概要 ●所在地/兵庫県神戸市垂水区高丸七丁目2245番140 ●今回販売区画数/1区画 ●敷地面積/153.35㎡ ●延床面積/107.77㎡ ●販売価格(税込)/7,980万円 ●建物構造/軽量鉄骨造2階建 ●建築確認番号/第ERI-22006783号 ●建物完成年月/令和4年7月完成済 ●引渡完成年月/即入居可

■スマートハイムプレイス垂水五色山(全体概要) ●所在地/兵庫県神戸市垂水区五色山四丁目1519番4 ●交通/山陽電気本線「山陽垂水」駅まで徒歩10分、JR神戸線「垂水」駅まで徒歩11分 ●総面積/241.10㎡ ●総区画数/2区画 ●地目/宅地 ●区域区分/都市計画区域、市街化区域/用途地域 ●第一種中高層住居専用地域 ●地域・地区・街区/準防火地域、第三種高度地区、宅地造成工事規制区域 ●建ぺい率/60% ●容積率/150% ●道路幅員/東側:約6.4m(アスファルト舗装) ●私道負担/なし ●建物の高さの制限/道路斜線制限、隣地斜線制限、北側斜線制限、日影による中高層の建築物の制限/有 ●都市計画法、建築基準法以外の法令に基づく制限/宅地造成等規制法、都市再生特別措置法 ●設備/電気:関西電力(他の小売電気事業者の選択も可能です)、ガス:都市ガス、水道:公営水道、下水道:公共下水、雑排水:公共下水、雨水:側溝 ●取引態様/売主 セキスイハイム近畿株式会社 ■1号地分譲住宅概要 ●今回販売区画数/1区画 ●敷地面積/149.35㎡ ●道路地積面積47.01㎡を含みます。 ●延床面積/105.11㎡ ●販売価格(税込)/8,260万円 ●建物構造/軽量鉄骨造2階建 ●建築確認番号/第ERI-23006731号 ●建物完成年月/令和5年7月完成済 ●引渡し可能年月/即入居可

■スマートハイムプレイス淡路市浦(全体概要) ●所在地/兵庫県淡路市浦字佃593番11、他 ●交通/「東浦バスターミナル」バス停まで徒歩10分、「東浦インターチェンジ」バス停まで徒歩16分 ●総面積/622.52㎡ ●造成工事完了年月/令和5年10月完了済 ●総区画数/3区画 ●地目/宅地(現況:宅地) ●用途地域/非線引区域 ●区域区分/都市計画区域内、非線引区域 ●建ぺい率/60% ●容積率/200% ●道路幅員/北側:約5.82m(アスファルト舗装) ●建物の高さの制限/道路斜線制限、隣地斜線制限 ●私道負担/なし ●その他法令上の制限/文化財保護法、兵庫県みどり条例あり ●設備/電気:関西電力(他の小売電気事業者の選択も可能です)、ガス:個別プロパン、水道:公営水道、汚水:公共下水道、雑排水:公共下水、雨水:側溝 ●取引態様/売主 セキスイハイム近畿株式会社 ■建築条件付宅地概要 ●今回販売区画数/1区画 ●土地面積/172.91㎡ ●公衆用道路面積の1/2の50㎡と用悪水路面積の1/3の5.66㎡は宅地面積とは別に含まれます。合計228.57㎡ ●販売価格/1,439万円 ●その他費用/水道加入金:79,920円(税込、口径13mmの場合)、下水道分担金/27,000円+敷地面積100円/㎡ ■3号地分譲住宅概要 ●所在地/兵庫県淡路市浦字佃53番13 ●今回販売区画数/1区画 ●敷地面積/165.54㎡ ●延床面積/110.76㎡ ●販売価格(税込)/6,287万円 ●建物構造/軽量鉄骨造2階建 ●建築確認番号/第ERI-23038944号 ●建物完成年月/令和6年4月完成予定 ●引渡可能年月/令和6年5月予定

■ハイムプレイス南あわじ市神代(全体概要) ●所在地/兵庫県南あわじ市神代地頭方字大堀1313番7、他 ●交通/淡路交通「神代」バス停まで徒歩7~8分 ●開発総面積/4,869.60㎡ ●開発許可番号/兵庫県指令淡路(洲土)(建)第1-3-2号(29南あわじ)(平成31年3月19日)(平成31年3月19日) ●造成工事完了年月/2019年3月完了済 ●総区画数/18区画(内セキスイハイム8区画) ●地目/宅地 ●用途地域/無指定 ●区域区分/都市計画区域内、非線引区域 ●建ぺい率/70% ●容積率/200% ●道路幅員/5.0m・6.0m(アスファルト舗装) ●私道負担/なし ●建物の高さの制限/道路斜線制限、隣地斜線制限、日影規制 ●設備/電気:関西電力(他の小売電気事業者の選択も可能です)、ガス:プロパンガス(個別)、水道:公営水道、下水:公共下水、雨水:側溝 ●取引態様/売主 セキスイハイム近畿株式会社 ■建築条件付宅地概要 ●今回販売区画数/1区画 ●土地面積/190.66㎡(1区画) ●販売価格/850万円(1区画) ●その他費用/水道加入分担金/79,920円(税込、口径13mmの場合)、下水道分担金/120,000円、自治会費200,000円(入会時)・2,350円(毎月) ■7号地分譲住宅概要 ●所在地/兵庫県南あわじ市神代地頭方字大堀1314番5 ●今回販売区画数/1区画 ●敷地面積/210.53㎡ ●延床面積/124.46㎡ ●販売価格(税込)/4,300万円 ●建物構造/軽量鉄骨造2階建 ●建築確認番号/第ERI-19043899号 ●建物完成年月/令和2年2月完成済 ●引渡し可能年月/即入居可

■建築条件付宅地分譲について 本件土地売買契約は、契約締結後3ヶ月以内にセキスイハイム近畿株式会社と建物の建築工事請負契約が成立することを停止条件として効力を生じることとなります。期限までにこの建築工事請負契約が成立しなかった場合は、土地売買契約は白紙となり、受領済の手付金や売買代金は、全額無利息にてすみやかに返還いたします。先着順の為、ご希望の区画が申込済みの場合がございますので、あらかじめご了承ください。

【個人情報の取り扱いについて】私たちセキスイハイム近畿株式会社は、お客様情報の適正な取り扱いに努めています。URLをご覧ください。お電話にて窓口までお問い合わせください。ホームページ <https://www.816kinki.com> 個人情報に関するお問い合わせ先/フリーダイヤル0120-067-816(受付時間/10:00~17:00 毎週水曜日・日曜日定休)ご記入いただきましたお客様情報は、セキスイハイム近畿株式会社から住まいづくりや暮らしに役立つ情報をお届けすることに使用し、それ以外の目的で使用することはありません。

※掲載のイベント内容は変更になる場合がございます。詳しくは下記の電話番号までお問い合わせください。 ■広告作成年月日/2024年3月21日 ■広告有効期限/2024年3月31日 (コプ240318-1158)

上記の各企画のご予約・お申し込み・お問い合わせは下記「お電話」「ホームページ」または「中面各会場のスタッフ」まで

TEL 0120-816-181

【営業時間】10:00~17:00【定休日】火・水曜日



建設業許可番号/国土交通大臣許可(特3)第15589号 宅地建物取引業者免許番号/国土交通大臣(5)第6104号 (一社)関西住宅産業協会会員 (公社)近畿地区不動産公正取引協議会加盟

【売主】セキスイハイム近畿株式会社

〒532-0003 大阪府大阪市淀川区宮原1丁目16番1号 新大阪フックビル11F Tel 06-6394-8550

「すぐに新居で新生活を始めたい」…そんな想い、分譲住宅なら叶います。

| | | | |
|--|--|--|---|
| <p>CHECK 1</p> <p>暮らしに合った住まいを見つける</p> <p>収納や動線など、ライフスタイルにあっているかチェック!</p> | <p>CHECK 2</p> <p>周辺環境などをご説明</p> <p>周辺環境についてスタッフが分かりやすくご説明いたします。日常生活をイメージしながら、ご確認ください。</p> | <p>CHECK 3</p> <p>外回りもトータルに確認する</p> <p>建物はもちろん、お庭や駐車場など実物を見て暮らしイメージを持ってから購入することができるため安心。</p> | <p>CHECK 4</p> <p>セキスイハイムの住まいを見る、学ぶ、体感する</p> <p>各種見学会へご案内いたします。</p> |
|--|--|--|---|

長期サポートで入居後も安心 お引き渡しから60年間定期的な点検を行い、安心してお過ごしいただけるようサポートします。 **60年長期・サポートシステム**

家づくりはまだ先という方も… **住まいえらびをトータルにサポート!**

セキスイハイム近畿が手がける *Kinki Premium*

近畿プレミアム分譲住宅 39物件販売中!
※2024年3月13日時点

お近くの分譲住宅で見学会開催! 詳しくは中面をご覧ください。

家族を守る、安心と安全、災害時も強いセキスイハイム近畿のプレミアム分譲住宅 **SMART & RESILIENCE**

事前予約は特設サイトから

キッチンカー・お子様縁日がやってくる!!

開催会場は中面をチェック!

※イラストはイメージです。

※会場によりイベント内容が異なる場合がありますので、詳細は中面にてご確認の上ご来場ください。

Kinki Premium 近畿プレミアム分譲住宅

施工実績8万件を誇るセキスイハイム近畿だからこそできる
データ・お客様の声からつくられた分譲住宅

※2023年8月時点での数値(当社調べ)

SMART & RESILIENCE 家族を守る、安心と安全、災害時も強いセキスイハイムの住まい

SMART

電力をつくり、貯めて、賢く使う
エネルギー自給自足型住宅^{※1}



※1.全ての電力を賚るわけではありません。電力会社から電力を購入する必要があります。

高い断熱性と創エネ&蓄エネ設備を備えた
ZEH(ネット・ゼロ・エネルギー・ハウス)^{※2}基準に全住戸対応。



※2.ZEHにはNearly ZEH, ZEH Orientedを含みます。※3.暖房設備、冷房設備、換気設備、照明設備、給湯設備のエネルギー消費量をそれぞれ計算し、合計して算出されます。※使用環境等の条件によっては収支がゼロ以下にならない場合があります。

RESILIENCE

甚大化する災害に対する備え
在宅避難の家^{※4}

災害時の安心 強い躯体が家族を守る
災害後の安心 日常の暮らしを守る

※4.「在宅避難」とは、住まいのエネルギーを自給自足することにより、災害時に自宅での生活を維持できるというセキスイハイムからのご提案です。全ての災害時において「在宅避難」を推奨しているものではありません。国や自治体の避難勧告、避難指示に従って、お客様ご自身での適切なご判断をお願いいたします。

人生100年時代とランニングコスト不安の今 ライフサイクルコスト(LCC)を意識した住まいづくり

住んでからの費用を抑える
ライフサイクルコスト(LCC)発想

LCC発想とは、将来かかる費用を抑える賢い家づくり。実は建築費は氷山の一角にすぎません。

永く住み続けるために建て後のメンテナンスや修繕費のことを考えておくことが大切です。

LCCを抑えるセキスイハイムの住まい

- 電気代上昇にも左右されない
- 高耐久な外壁・屋根・内装
- 暮らし方に添う可変的な住まい

詳しくは
特設サイトから



神戸市垂水区 スマートハイムプレイス垂水高丸

現地にスタッフが待機しています

分譲住宅 3号地

20.9帖の広々LDK。
2階にはサンルームを備え、
くつろいだり、室内干しに活用できます。

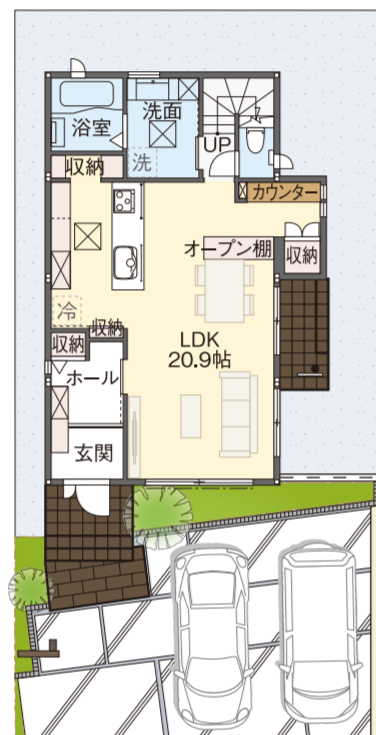


SmartPowerStation
スマートパワーステーション

2LDK
+サンルーム+W.I.C

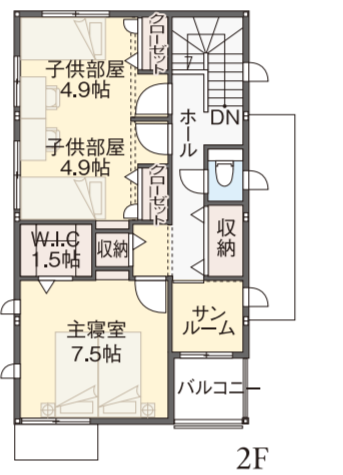
- 敷地面積 / 153.35㎡(約46.38坪)
- 延床面積 / 107.77㎡(約32.60坪)
- 1階床面積 / 56.63㎡
- 2階床面積 / 51.14㎡

- 太陽光
- 蓄電池
- タイル外壁

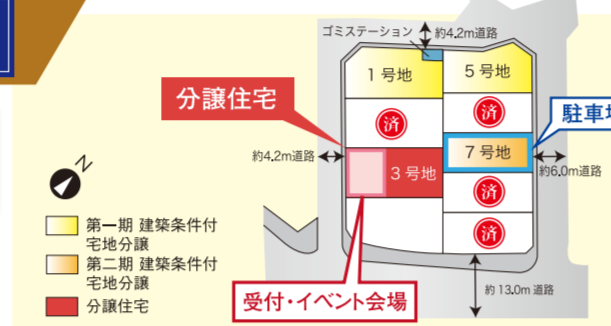


同時開催
イベント!
●設計相談会
●スタンプラリー
(詳しくは会場にて)

キッチンカー
お客様縁日がやってくる!!



※掲載の間取・外構植栽図・内観完成予想図は設計図書に基づき描き起こしたもので実際とは多少異なる場合があります。車・家具・家電・カーテン・備品等は価格に含まれません。



住所 / 兵庫県神戸市垂水高丸7丁目5-10付近

カーナビマップコード **MAPCODE** 31 201 298*67

スマートフォンでのマップはこちらから

神戸市垂水区 スマートハイムプレイス垂水五色山

完全予約制

分譲住宅 1号地

たっぷり収納できる納戸や洗面脱衣所の
勝手口など、家事を効率的にこなせる住まい。



※実際の建物を撮影した写真です。(2024年3月撮影)

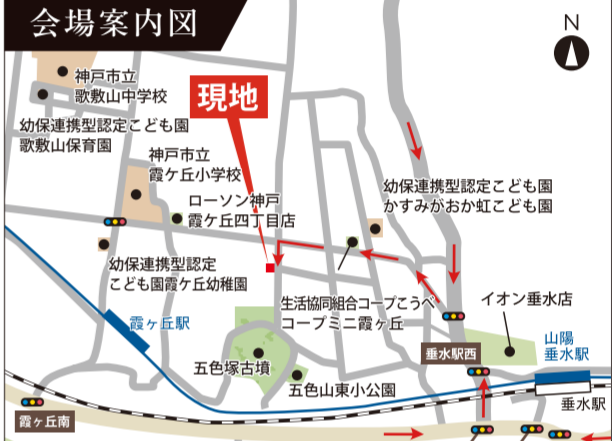
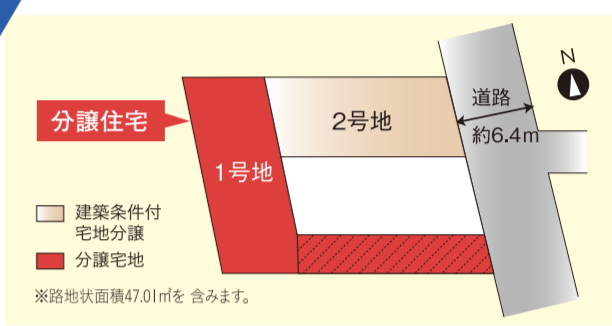
SmartPowerStation
スマートパワーステーション

3LDK+タタミスペース+W.I.C+納戸

- 敷地面積 / 149.35㎡(約45.17坪)
- 延床面積 / 105.11㎡(約31.79坪)
- 1階床面積 / 53.97㎡
- 2階床面積 / 51.14㎡

- 太陽光
- 蓄電池
- タイル外壁
- 長期優良住宅

現地にスタッフが待機しておりません。
ご見学の際は事前に特設サイトの
予約フォーム・お電話にてご予約ください。



住所 / 兵庫県神戸市垂水五色山4丁目1519番4付近

カーナビマップコード **MAPCODE** 31 170 386*13

スマートフォンでのマップはこちらから

淡路市浦 スマートハイムプレイス淡路市浦

完全予約制

分譲住宅 3号地

2.5帖のワークインクローゼットには、季節物をたっぷり収納。
主寝室には書斎を設け、在宅ワークにも対応した住まい。



Parfait

3LDK+書斎+玄関納戸
+ランドリー+W.I.C

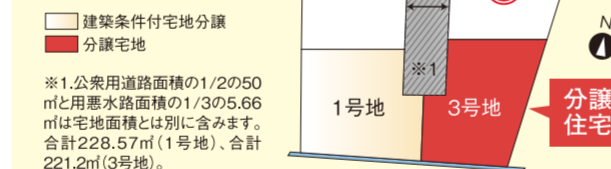
- 敷地面積 / 165.54㎡(約50.07坪)
- 延床面積 / 110.76㎡(約33.50坪)
- 1階床面積 / 59.22㎡
- 2階床面積 / 51.54㎡

- 太陽光
- 蓄電池
- 長期優良住宅



※掲載の間取・外構植栽図・内観完成予想図は設計図書に基づき描き起こしたもので実際とは多少異なる場合があります。車・家具・家電・カーテン・備品等は価格に含まれません。

現地にスタッフが待機しておりません。
ご見学の際は事前に特設サイトの
予約フォーム・お電話にてご予約ください。



住所 / 兵庫県淡路市浦593-11付近

カーナビマップコード **MAPCODE** 339 148 354*67

スマートフォンでのマップはこちらから

南あわじ市神代 ハイムプレイス南あわじ神代

完全予約制

分譲住宅 7号地

各居室ワークインクローゼット
完備の収納上手の家。



※実際の建物を撮影した写真です。(2024年3月撮影)

SmartPowerStation-Urban

4LDK+W.I.C

- 敷地面積 / 210.53㎡(約63.68坪)
- 延床面積 / 124.46㎡(約37.64坪)
- 1階床面積 / 63.24㎡
- 2階床面積 / 61.22㎡

- 太陽光
- 蓄電池
- 長期優良住宅

現地にスタッフが待機しておりません。
ご見学の際は事前に特設サイトの
予約フォーム・お電話にてご予約ください。



住所 / 兵庫県南あわじ市神代地頭方字大畑1314番5付近

カーナビマップコード **MAPCODE** 210 092 127*05

スマートフォンでのマップはこちらから

※「マップコード」および「MAPCODE」は株式会社デンソーの登録商標です。※カーナビの機種によってはマップコードに対応していない場合があります。※QRコードは株式会社デンソーの登録商標です。※掲載のイベント内容は変更になる場合がございます。詳しくは表面の電話番号までお問い合わせください。