

一見の価値ある分譲地

ハイム賢学会

SEKISUI HEIM KINKI

2024
5/5・6 月・祝

開催時間 / 10:00~17:00
雨天決行 会場の詳細は中面をご覧ください。

特設サイトも
ご用意しております。



セキスイハイム近畿が自信を持ってお届けする
分譲地・分譲住宅をご紹介します！
ハイム賢学会会場へぜひご来場ください！



Concept
セキスイハイム近畿のまちづくりコンセプト

先進のスマート&レジリエンスとまちの魅力を融合させ、時を経ても続く価値あるまちづくりを実現。



帰るのが楽しみになる快適な住まいを体感

一年中、快適で家族を包みたい。採光・通風に配慮したまちなみと抗ウイルスフィルターを採用した先進の換気・空調システムを体感いただけます。



サステナブルな安心を実感

高品質なテクノロジーで住まいを安心、安全にするため、立地条件に合わせ、最先端のインフラ技術を可能な限り採用しています。サステナブルな住まいをご覧ください。



万が一の時に安心できる設備を体感

いかなる時も家族が安心して過ごせるように。日々のセキュリティや非常時の電源など、必要な設備がまち・家単位で充実して備わっています。実際の設備をぜひご覧ください。


Kinki Premium
近畿プレミアム分譲住宅

施工実績8万件*を誇るセキスイハイム近畿だからこそできるデータ・お客様の声からつくられた分譲住宅。
*2023年8月時点での数値(当社調べ)


SMART & RESILIENCE 家族を守る、安心と安全、災害時も強いセキスイハイムの住まい

SMART


電力をつくり、貯めて、賢く使う エネルギー自給自足型住宅^{※1}



大容量ソーラー



HEMS (スマートハイムナビ)




蓄電システム

※1.全ての電力を賄えるわけではありません。電力会社から電力を購入する必要があります。


高い断熱性と創エネ&蓄エネ設備を備えた **ZEH(ネット・ゼロ・エネルギー・ハウス)^{※2}基準に全住戸対応。**

POINT 1



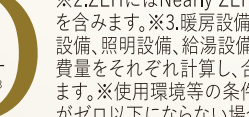
断熱

POINT 2



省エネ

POINT 3



創エネ

1年間の一次エネルギー消費量^{※3}


※2.ZEHにはNearly ZEH, ZEH Orientedを含みます。※3.暖房設備、冷房設備、換気設備、照明設備、給湯設備のエネルギー消費量をそれぞれ計算し、合計して算出されます。※使用環境等の条件によっては収支がゼロ以下にならない場合があります。

RESILIENCE

甚大化する災害に対する備え **在宅避難の家**

災害時の安心

強い躯体が家族を守る



太陽光発電
蓄電池

災害後の安心

日常の暮らしを守る

※4.「在宅避難」とは、住まいのエネルギーを自給自足することにより、災害時に自宅での生活を維持できるというセキスイハイムからのご提案です。全ての災害時において「在宅避難」を推奨しているものではありません。国や自治体の避難勧告、避難指示に従って、お客様ご自身での適切なご判断をお願いいたします。

ご来場特典 PRESENT

中面記載の会場へご来場のうえアンケートにご記入いただいた方に

各会場毎日先着20名様

石村萬盛堂
レモンケーキ(6個入)をプレゼント!



佐賀県 唐津の浦田農園で大事に育てられた「唐津レモン」をまるごと100%のレモンジュレにしてケーキの生地を使用したしっとりとしたレモン風味が豊かなレモンケーキです。レモンの皮・種までまるごと使った100%のレモンジュレは、レモンの酸味の他にほのかな苦味も感じることが出来ます。

※ご来場特典は当日アンケートにご協力いただいた方が対象です。※数に限りがあり、なくなり次第終了となります。予めご了承ください。※会場によりイベント内容が異なる場合がありますので、詳細は中面にてご確認ください。

スタンプラリー

対象期間
2024年5月19日(日)まで

展示場 分譲地・分譲住宅見学 工場見学

上記の見学会に参加してスタンプを3個集めた方にもれなくプレゼント!

銀座京橋 レゾエ エグジュスクール **銀座アイスバラエティ**



※画像はイメージです。※イベント期間中、1家族様につき1つとさせていただきます。(1回限り) ※賞品は後日お届けいたします。

完全予約制 **5/18** 土 **家づくり工場見学**

ハイムの住まいが生まれる現場を見てみよう!
ご予約は、お近くの展示場または営業スタッフへ



セキスイハイム近畿の分譲地・分譲住宅・モデルハウス・完成見学会へ

実際にお越し頂き、見て触れて感じてください。

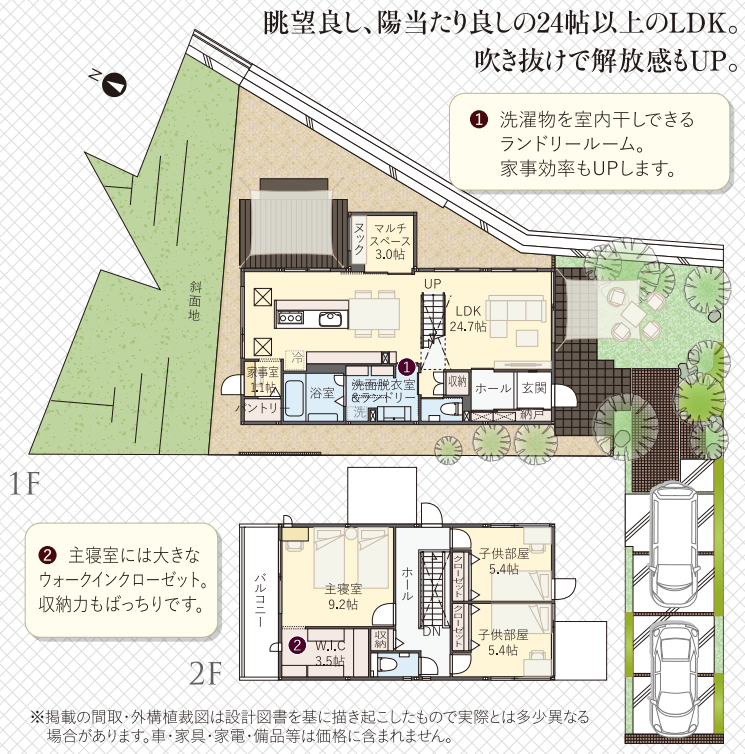


奈良県 生駒市 ユナイテッドハイムパーク生駒俵口 会場

建築条件付宅地
モデルハウス



この眺望を継ぐいえ継ぐまち
大都市大阪に隣接し、府内への通勤もとても便利なまち「生駒俵口」。また生駒市は子育て支援制度にも力を入れており、子どもがのびのび育つ環境はもちろん、住環境も充実し家族みんなの未来をしっかりと育んでくれます。



3LDK + マルチスペース + 家事室+W.I.C SmartPowerStation FX

- 敷地面積 / 410.34㎡ (約124.12坪)
- 延床面積 / 119.56㎡ (約36.16坪)
- 1階床面積 / 66.20㎡
- 2階床面積 / 53.36㎡

太陽光 蓄電池
タイル外壁 長期優良住宅

ユナイテッドハイムパーク生駒俵口(全体概要) ●所在地/奈良県生駒市俵口町94番38。他●交通/近鉄奈良線・生駒線・いはい線
「生駒」駅まで徒歩24分(1,850~1,900m) ●開発総面積/7,813.90㎡ ●開発許可番号/奈良県指令第110-50号(令和4年9月30日)
工事完了年月/令和5年12月完了済 ●総区画数/30区画 ●地目/宅地 ●用途地域/第一種低層住居専用地域 ●建物の高さの制限/10m ●壁面後退距離/1m ●敷地面積の最低限度/165㎡ ●道路斜線制限/有 ●隣地斜線/無 ●北側斜線制限/有 ●日影規制/有 ●区域区分/市街化区域 ●区域/建築基準法第22条指定区域 ●地区/高度地区:第一種高度地区 ●その他の制限/近畿圏近郊整備区域及び都市開発区域の整備及び開発に関する法律/木津南地区計画区域(一般住宅ゾーン) ●建ぺい率/40% ●容積率/60% ●道路幅員/約6.0m(アスファルト舗装) ●私道負担/なし ●設備/電気:関西電力(他の電気小売業者の選択も可能です)、ガス:都市ガス(大阪ガス)、水道:公営水道、下水道:公共下水道、雨水:側溝 ●取引態様/売主 セキスイハイム近畿株式会社 ●第二期1次建築条件付宅地概要 ●今回販売区画数/1区画 ●土地面積/165.09㎡ ●販売価格/2,194万円 ●第三期建築条件付宅地概要 ●今回販売区画数/3区画 ●土地面積/165.09㎡ ●販売価格/2,149万円 ●水道負担金/給水分担金:242,000円(口径20mm/税込)、工事検査手数料:3,500円(非課税)、メーター直結止水栓:7,260円(口径20mm/税込) ●建築時に必要 ●備考/ユナイテッドハイムパーク生駒俵口では、「まちづくりガイドライン」を定めています。

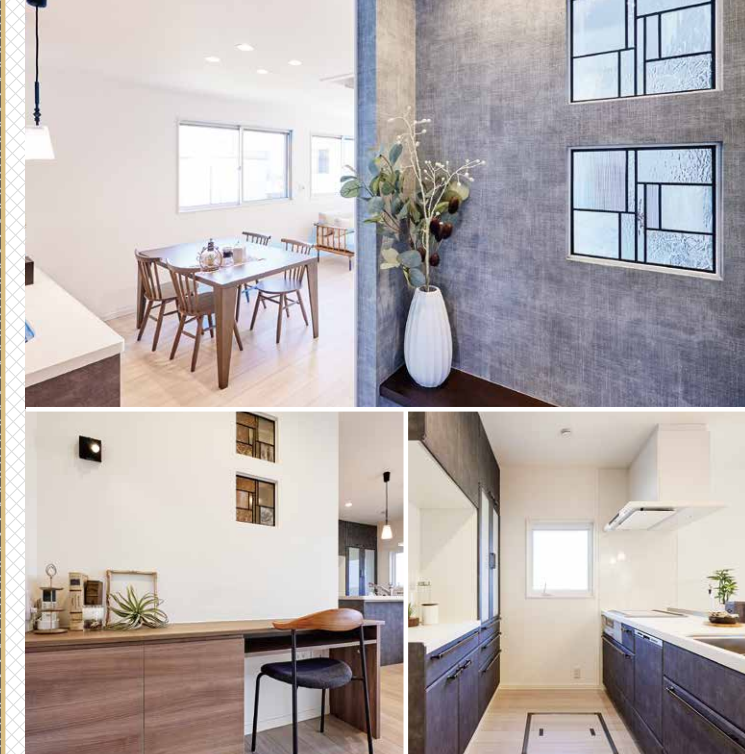
※「マップコード」および「MAPCODE」は地図データの登録商標です。※カーナビの機種によってはマップコードに対応していない場合があります。※QRコードは地図データの登録商標です。※掲載のイベント内容は変更になる場合がございます。詳しくは下記の電話番号までお問い合わせください。

大阪府 堺市 スマートハイムプレイス鳳中町 会場

建築条件付宅地
お客様見学会



ショッピング施設と小学校、図書館などの子育て環境にも恵まれた街です。
JRと南海本線の2WAYアクセスで利便性がとても良い立地です。



キッチン横に水廻りを集約。家事動線の良い間取り。

3LDK+W.I.C SmartPowerStation FX

- 敷地面積 / 161.39㎡ (約48.82坪)
- 延床面積 / 103.08㎡ (約31.18坪)
- 1階床面積 / 53.97㎡
- 2階床面積 / 49.11㎡

太陽光 蓄電池
タイル外壁 長期優良住宅

スマートハイムプレイス鳳中町(全体概要) ●所在地/大阪府堺市西区鳳中町10丁目7番37 ●交通/JR阪和線「鳳」駅まで徒歩11分、南海本線「羽衣」駅まで徒歩14分 ●総面積/322.86㎡ ●工事完了年月/令和4年3月完了済 ●総区画数/2区画 ●地目/宅地 ●用途地域/第二種中高層住居専用地域 ●区域区分/市街化区域 ●地域・地区・街区/第二種高度地区、準防火地域 ●建ぺい率/60% ●容積率/200% ●道路幅員/北側道路約6.0m(アスファルト舗装) ●私道負担/なし ●設備/ガス:都市ガス、電気:関西電力(他の電気小売業者の選択も可能です)、水道:公営水道、汚水:公樹接続、雑排水:公樹接続、雨水:側溝 ●取引態様/売主 セキスイハイム近畿株式会社 ●建築条件付宅地概要 ●今回販売区画数/1区画 ●土地面積/161.42㎡ ●販売価格/3,571.55万円 ●その他費用/給水加入金77,000円(口径20mmの場合、税込) ●建築時に必要

※「マップコード」および「MAPCODE」は地図データの登録商標です。※カーナビの機種によってはマップコードに対応していない場合があります。※QRコードは地図データの登録商標です。※掲載のイベント内容は変更になる場合がございます。詳しくは下記の電話番号までお問い合わせください。

和歌山県 和歌山市 ユナイテッドハイムパーク紀伊 会場

建築条件付宅地
分譲住宅



大阪からの玄関口となる「紀伊」駅より徒歩8分。大阪までのアクセスも良好。
家族のコミュニケーションと暮らしやすさを追求したイマダキの間取り。



ユナイテッドハイムパーク紀伊(全体概要) ●所在地/和歌山県和歌山市北野字高田29番1。他●交通/JR阪和線「紀伊」駅まで徒歩7~8分 ●開発総面積/9,074.85㎡ ●開発許可番号/和合合設計第19312号(令和4年8月10日) ●造成工事完了年月/令和5年5月完了済 ●総区画数/39区画 ●地目/宅地、雑種地 ●用途地域/第一種中高層住居専用地域 ●その他/景観法・近畿圏の近郊整備区域及び都市開発区域の整備及び開発に関する法律、国土利用計画法・都市再生特別措置法・水防法 ●区域区分/市街化区域 ●区域/建築基準法第22条指定区域 ●その他の制限/道路斜線制限(有)、隣地斜線制限(有)、日影規制(有) ●建ぺい率/60% ●容積率/200% ●道路幅員/東側:約6.0m(アスファルト舗装)、西側:約6.0m(アスファルト舗装)、南側:約6.0m(アスファルト舗装)、北側:約6.0m(アスファルト舗装) ●私道負担/なし ●設備/ガス(プロパンガス(個別))、電気(関西電力(他の電気小売業者の選択も可能です))、水道(公営水道)、下水道(個別併合浄化槽)、汚水・雑排水(個別併合浄化槽)、雨水(側溝) ●諸費用/水道加入金143,000円(口径20mm/税込)、審査・検査手数料:900円(非課税)、工事検査料:900円(非課税)、排水放流同意金@660円/㎡ ●土地面積 ●ユナイテッドハイムパーク紀伊では「まちづくりガイドライン」を定めています。 ●事業主:株式会社あかりホーム ●取引態様/売主 セキスイハイム近畿株式会社 ●第一期建築条件付宅地概要 ●所在地/和歌山県和歌山市北野字高田29番34 ●今回販売区画数/5区画 ●土地面積/164.19㎡ ●販売価格/1,201.3万円 ●第二期建築条件付宅地概要 ●所在地/和歌山県和歌山市北野字高田29番46。他 ●今回販売区画数/5区画 ●土地面積/147.42㎡ ●販売価格/1,079.2万円 ●第三期建築条件付宅地概要 ●所在地/和歌山県和歌山市北野字高田29番31 ●分譲戸数/1戸 ●構造/階数/鉄骨造2階建 ●建築確認番号/第23WHCE確建011119号(令和5年6月21日) ●敷地面積/146.10㎡ ●延床面積/105.94㎡ ●建物床面積/96.50㎡ ●建築確認申請面積を記載しております。 ●販売価格/5,680万円(税込、外構工事費・水道加入金・排水放流同意金) ●建築完成時期/令和5年10月完成済 ●引渡し可能年月/令和6年6月 ●施工主/セキスイハイム近畿株式会社 ●36号地分譲住宅概要 ●所在地/和歌山県和歌山市北野字高田41番26 ●分譲戸数/1戸 ●構造/階数/鉄骨造2階建 ●建築確認番号/第23WHCE確建01838号(令和5年10月6日) ●延床面積/153.18㎡ ●延床面積/96.50㎡ ●建物床面積は、建築確認申請面積を記載しております。 ●販売価格/5,410万円(税込、外構工事費・水道加入金・排水放流同意金) ●建築完成時期/令和5年2月完成済 ●引渡し可能年月/令和6年6月 ●施工主/セキスイハイム近畿株式会社 ●37号地分譲住宅概要 ●所在地/和歌山県和歌山市北野字高田41番27 ●分譲戸数/1戸 ●構造/階数/鉄骨造2階建 ●建築確認番号/第23WHCE確建01839号(令和5年10月6日) ●敷地面積/147.47㎡ ●延床面積/106.31㎡ ●建物床面積は、建築確認申請面積を記載しております。 ●販売価格/5,630万円(税込、外構工事費・水道加入金・排水放流同意金) ●建築完成時期/令和5年10月完成済 ●引渡し可能年月/令和6年6月 ●施工主/セキスイハイム近畿株式会社 ●35号地分譲住宅概要 ●所在地/和歌山県和歌山市北野字高田41番8 ●分譲戸数/1戸 ●構造/階数/鉄骨造2階建 ●建築確認番号/第23WHCE確建01837号(令和5年10月6日) ●第23WHCE変建00397(令和5年10月19日) ●敷地面積/162.81㎡ ●延床面積/112.48㎡ ●建物床面積は、建築確認申請面積を記載しております。 ●販売価格/5,710万円(税込、外構工事費・水道加入金・排水放流同意金) ●建築完成時期/令和6年2月完成済 ●引渡し可能年月/令和6年6月 ●施工主/セキスイハイム近畿株式会社 ●36号地分譲住宅概要 ●所在地/和歌山県和歌山市北野字高田41番26 ●分譲戸数/1戸 ●構造/階数/鉄骨造2階建 ●建築確認番号/第23WHCE確建01838号(令和5年10月6日) ●第23WHCE変建00399号(令和5年10月19日) ●敷地面積/153.18㎡ ●延床面積/96.50㎡ ●建物床面積は、建築確認申請面積を記載しております。 ●販売価格/5,410万円(税込、外構工事費・水道加入金・排水放流同意金) ●建築完成時期/令和5年2月完成済 ●引渡し可能年月/令和6年6月 ●施工主/セキスイハイム近畿株式会社 ●37号地分譲住宅概要 ●所在地/和歌山県和歌山市北野字高田41番27 ●分譲戸数/1戸 ●構造/階数/鉄骨造2階建 ●建築確認番号/第23WHCE確建01839号(令和5年10月6日) ●第23WHCE変建00394号(令和5年10月18日) ●敷地面積/149.52㎡ ●延床面積/114.22㎡ ●建物床面積は、建築確認申請面積を記載しております。 ●販売価格/5,710万円(税込、外構工事費・水道加入金・排水放流同意金) ●建築完成時期/令和6年2月完成済 ●引渡し可能年月/令和6年6月 ●施工主/セキスイハイム近畿株式会社

※「マップコード」および「MAPCODE」は地図データの登録商標です。※カーナビの機種によってはマップコードに対応していない場合があります。※QRコードは地図データの登録商標です。※掲載のイベント内容は変更になる場合がございます。詳しくは下記の電話番号までお問い合わせください。

未来基準の家 MIRAI-Class+

モデル邸募集

パッケージ仕様 ZEH+を達成し、さらに快適・安心を実現。

近畿エリア内 毎月先着30邸

他にもモデル邸を募集しております。

【ミライクラスプラスモデル邸】お申込み資格・条件 ●宅地を近畿2府4県(当社施工エリア)内にお持ちの方。または購入予定の方が対象となります。 ●当社が指定する期日までに建築着工が可能な方。工期については当社に一任させていただきます。 ●お申込み後、ご建築予定地の現地調査をさせていただきます。ご建築予定地によってはお申込みをお断りする場合があります。 ●ご入居前・建築中に現場見学会場として一定期間ご協力いただける方。また広告物に使用する写真撮影や取材などにご協力いただける方。【募集について】 ●今回募集する「ミライクラスプラスモデル邸」は毎月先着30邸です。 ※他のキャンペーン特典との併用はできません。 ※詳しくは営業担当にお尋ねください。

特典 モデル邸ご協力価格でご提供

近畿エリア内 毎月先着30邸

他にもモデル邸を募集しております。

【ミライクラスプラスモデル邸】お申込み資格・条件 ●宅地を近畿2府4県(当社施工エリア)内にお持ちの方。または購入予定の方が対象となります。 ●当社が指定する期日までに建築着工が可能な方。工期については当社に一任させていただきます。 ●お申込み後、ご建築予定地の現地調査をさせていただきます。ご建築予定地によってはお申込みをお断りする場合があります。 ●ご入居前・建築中に現場見学会場として一定期間ご協力いただける方。また広告物に使用する写真撮影や取材などにご協力いただける方。【募集について】 ●今回募集する「ミライクラスプラスモデル邸」は毎月先着30邸です。 ※他のキャンペーン特典との併用はできません。 ※詳しくは営業担当にお尋ねください。

TEL 0120-816-181

【建築条件付宅地分譲について】 本件土地売買契約は、契約締結後3ヶ月以内にセキスイハイム近畿株式会社と建物の建築工事請負契約が成立することを停止条件として効力を生じることとなります。期限までにこの建築工事請負契約が成立しなかった場合は、土地売買契約は白紙となり、受領済の手付金や売買代金は、全額無利息にてすみやかに返還いたします。先着順の為、ご希望の区画が申込済みの場合がございますので、あらかじめご了承ください。

【個人情報の取り扱いについて】 私たちセキスイハイム近畿株式会社は、お客様情報の適正な取り扱いに努めています。URLをご覧ください。お電話にて窓口までお問い合わせください。ホームページ https://www.816kinki.com 個人情報に関するお問い合わせ先/フリーダイヤル0120-067-816(受付時間/10:00~17:00 毎週水曜日・日曜日定休) ご記入いただきましたお客様情報は、セキスイハイム近畿株式会社から住まいづくりや暮らしに役立つ情報をお届けすることに使用し、それ以外の目的で使用することはありません。 ※掲載のイベント内容は変更になる場合がございます。詳しくは下記の電話番号までお問い合わせください。 ●広告作成年月日/2024年4月18日 ●広告有効期限/2024年5月6日 (コバ240419-1189)

上記の各企画のご予約・申し込み・お問い合わせは下記「お電話」「ホームページ」または「各会場のスタッフ」まで

建設業許可番号・国土交通大臣許可(特-3)第15589号 宅地建物取引業者免許番号・国土交通大臣(5)第6104号 (一社)関西住宅産業協会会員 (公社)近畿地区不動産公正取引協議会加盟

【社名】セキスイハイム近畿株式会社

〒532-0003 大阪府大阪市淀川区宮原1丁目6番1号 新大阪ブリックビル11F Tel 06-6394-8550