

セキスイハイム

棟上  
見学会

たった  
1日<sup>※1</sup>  
棟上ができる!?

開催日

6/6(土)

9:20~11:00 ※雨天の場合は中止となります。

工事のご挨拶

この度、記載の場所にてセキスイハイムの建築工事を行うこととなりましたのでご案内させていただきます。

ご近隣の皆様には大変ご迷惑をおかけいたしますが、何卒ご理解・ご協力を賜りますようお願いいたします。

建築の様子は見学会として公開いたしますので、ぜひこの機会にセキスイハイムの強靱な構造体や高品質の家づくりをご覧ください。



セキスイハイムは高品質と快速施工を両立!

1日の建築の流れ >>>>

※実際とは異なる場合がありますのでご了承ください。

<p>開始前はベタ基礎だけの状態</p>	<p>9:00 ユニット棟上開始</p>	<p>12:00 1階ユニットから2階ユニット棟上へ</p>	<p>16:00 雨仕舞い完了!</p>
----------------------	----------------------	--------------------------------	----------------------

※画像は全てイメージです。

工場と現場の同時進行で短工期を実現。  
不要なコストを抑え、近隣への騒音も最小限に。

棟上げ・雨仕舞いがたった1日!<sup>※1</sup>  
大切な部材を雨に濡らさず品質を保ちます。

※1 建築現場や天候、その他条件により1日で完了しない場合があります。

見学会場の詳細についてはウラ面をご覧ください >>>

# セキスイハイム 棟上見学会 開催



会場

## 栗東市川辺会場

カーナビ情報

\*機種によっては表示されない場合があります。

「滋賀県栗東市川辺 付近」と  
ご入力ください

お問い合わせ・ご予約

0120-056-816

受付時間 10:00~08:00 定休日 毎週火・水曜日

■ユニテッドハイムパーク栗東市川辺(全体概要) ●所在地/滋賀県栗東市川辺字高橋48-18 ●交通/帝産バス「川辺」バス停まで徒歩3分、JR草津線「手原」駅まで徒歩18分 ●開発総面積/4,115.06㎡ ●開発許可番号/栗東市指令第00379号(令和7年6月4日) ●造成工事/2026年2月完了済 ●総区画数/16区画 ●地目/宅地 ●区域区分/市街化区域 ●用途地域/第二種中高層住居専用地域 ●建ぺい率/60% ●容積率/200% ●建物の高さの制限/北側斜線制限、隣地斜線制限 ●高さ制限/20m ●地域・地区・街区/東海道景観形成推進地域(1~7号地が該当) ●道路幅員/約6.0m(アスファルト舗装) ●私道負担/なし ●設備/電気:関西電力(他の電気小売事業者の選択も可能です)、ガス:個別プロパン、上水道:公営水道、下水道:公共下水道、雑排水:公共下水道、雨水:側溝 ●諸費用/水道加入金:176,000円(口径20mmの場合、税込) ●設計審査手数料:2,000円 ●竣工検査手数料:1,000円 ●外構工事は当社請負が条件 ●ガイドライン/ユニテッドハイムパーク栗東市川辺では「まちなみデザインガイドライン」を定めています ※まちなみデザインガイドラインについては内容が変更となる場合がございます。予めご了承ください。 ●取引態様/売主:セキスイハイム近畿株式会社

■建築条件付宅地分譲概要 ●今回販売区画数/1区画 ●土地面積/174.54㎡ ●販売価格(税込)/1,811万円 ※先着受付につき区画等変動している場合があります。 ※現在販売中につき希望の区画が売約済みの場合がございます。あらかじめご了承ください。 ※建築条件付宅地(土地売主)とは、掲載の分譲地の土地売買契約は、契約締結後3ヶ月以内に売主であるセキスイハイム近畿株式会社との間で建築工事請負契約を締結していただくことを条件に販売いたします。この期間内に住宅を建築しないことが確定した時、又は住宅の建築請負契約が成立しなかった場合は土地売買契約は白紙になり、受領した金銭は全額無利息で返金いたします。 ●広告作成年月日/令和8年5月2日 ●取引条件有効期限/令和8年6月7日(コブ260501-1830)

## 〈セキスイハイムの家づくり〉 工場に住まいをつくるユニット工法

### 高精度



#### 工場生産

現場では難しい先進ロボットや品質管理による精密施工で設計通りの性能を実現。



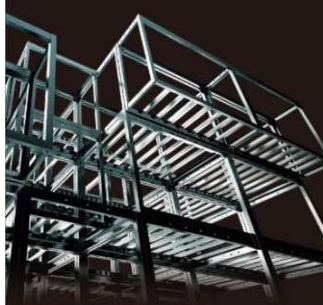
■大型機械を駆使  
重い部材を正確に取り付けたり、安定した作業環境を実現。

#### ■スポット溶接

約2万アンペアの電流で重要な接合部を剛接合。



### 高耐震



#### ボックスラーメン構造

まるで鉄骨シェルターのようなユニットを上下左右に連結し一体化。高い耐震性に加え空間の自由度を高めます。



#### ■鉄骨ユニット

鉄骨材を強固に一体化し単体でも優れた強度を誇ります。

#### ■ZAM®鉄骨

柱と梁に、耐食性の高いZAM®めっきを採用。

#### ■磁器タイル外壁

耐久・耐候性に優れ、いつまでも強さと美しさを保ちます。

※ZAMは、日本製鉄株式会社の登録商標です。ZAMは、日本製鉄株式会社が開発した溶融亜鉛-アルミニウム-マグネシウム合金めっき鋼板の商品名です。

#### 品確法でトプラックの耐震性

ハイムは標準仕様で品確法(住宅性能表示制度)※1 最高等級の耐震性能をクリア。※2

耐震等級(倒壊防止)

等級3 建築基準法の1.5倍

耐震等級(損傷防止)

等級3 建築基準法の1.5倍

耐風等級(倒壊防止)

等級2 建築基準法の1.2倍

#### 過去大地震の揺れを再現した 実大耐震実験を実施



③隣接で実験/●実験場所:独立行政法人土木研究所 ●実験日時:2005年4月9日~5月1日 ●使用商品:アソコ(タイル外壁) ●構造等級:3級 2仕様(ガス入替以前のため、仕様は現在と異なる部分があります)

建設業許可番号/国土交通大臣許可(特-3)第15589号 宅地建物取引業者免許番号/国土交通大臣免許(5)第6104号 (一社)関西住宅産業協会会員 (公社)近畿地区不動産公正取引協議会加盟

売主 **セキスイハイム近畿株式会社**

〒532-0003 大阪市淀川区宮原1丁目6番1号 新大阪ブリックビル11階 TEL.06-6394-8550

私たちセキスイハイム近畿株式会社は、お客様情報の適正な取扱いに努めています。URLをご覧ください。お電話にて窓口までお問い合わせください。ホームページ: <https://www.818kinki.com> 個人情報に関するお問い合わせ先/0120-067-816(受付時間/10:00~17:00 毎週水曜日・日曜日定休)

その他の家づくり情報・イベント案内はHPにて!

