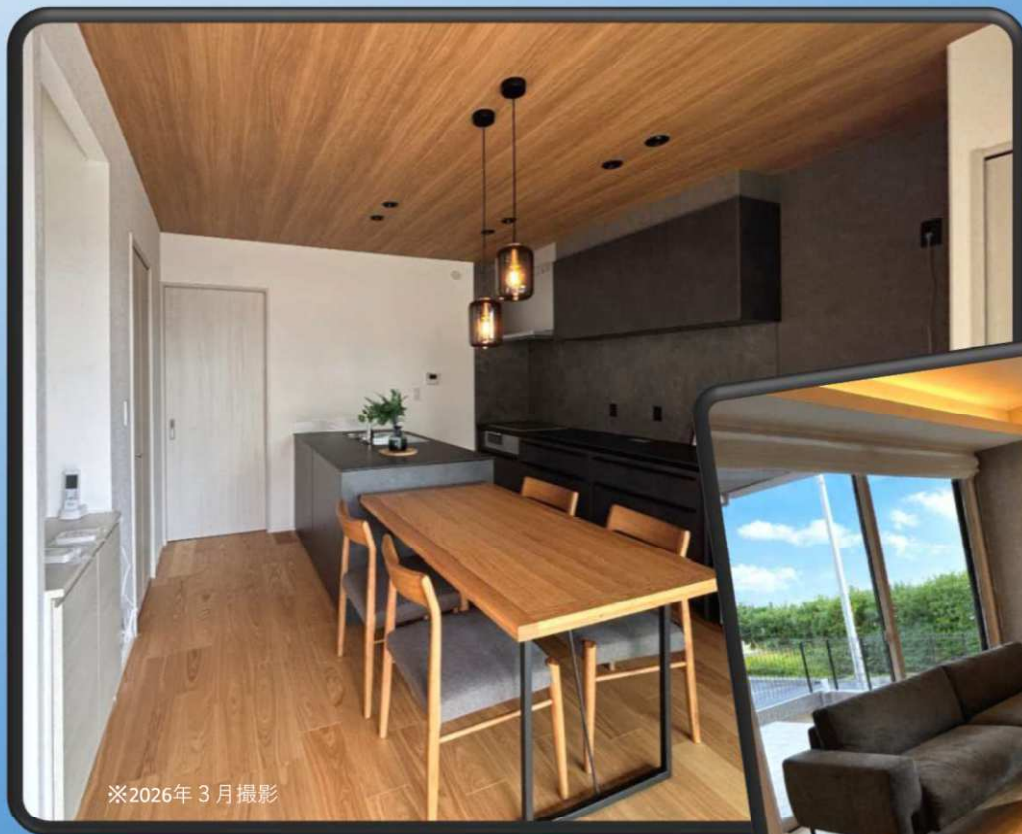


分譲住宅お披露目会

住まいづくりの参考になる間取りの工夫やアイデアなどいっぱい！
展示場ではなくリアルサイズの分譲住宅ならではの発見がきっと見つかります！



5月

3日（日）

10:00~17:00

要予約
雨天決行

会場

宇治市木幡南端

※会場詳細は裏面を御覧ください。

— 先着20組様限定 —
ご来場プレゼント

セキスイハイム
生活応援グッズ（詰合せ）



※アンケートにご記入された方で初めてセキスイハイムにお越しいただいた方が対象です。1家族1セットとさせていただきます。

HeimDI

伸びやかに広がる雄大なフラットルーフと、
美しく機能的なスクエアフォルム

おおらかに底を広げ、太陽光を受け止めるフラットルーフ。
モダンでスタイリッシュな佇まいに、開放感をもたらす大きな窓。
シンプルなのに力強いシルエットから感じられるのは、
先進性と意匠性との調和を目指す、新しい住まいのデザインです。

HeimDI

- 延床面積：84.68㎡（約25.61坪）
- 1F床面積：84.68㎡
- ソーラー搭載：8.48KW

- ☑ スマートハイムナビ〈HEMS〉
- ☑ 快適エアリー〈鉄骨系〉
- ☑ 蓄電池システム※〈e-Pocket〉

※生命に関わる医療機器への接続はできませんが、バックアップ充電は可能です。

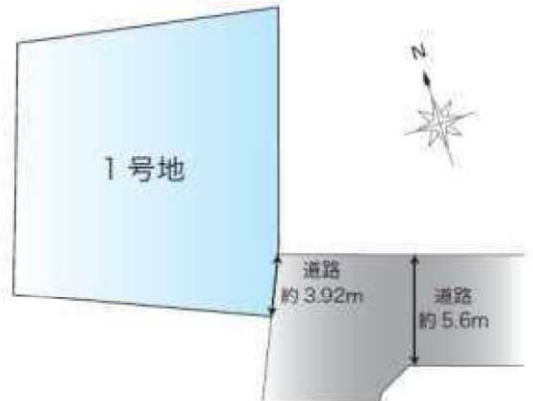
担当営業からのひとこと♪

- リビングとダイニング・キッチンが緩やかにつながる落ち着いた空間♪
- 3LDKの平屋かつ大容量の収納で住まいやすい間取り！
- 来客にも対応できる2台駐車可能な駐車場♪

会場 MAP



現地地図QR



■宇治木幡《物件概要》●交通/京阪電車宇治線「黄檗」駅まで徒歩11分、JR奈良線「黄檗」駅まで徒歩12分●総面積/213.19㎡●総区画数/1区画●地目/宅地●区域区分/市街化区域●用途地域/第一種住居地域●地域・地区・街区/準防火地域、第3種高度地区●建ぺい率/60%●容積率/200%●建物の高さの制限/道路斜線制限：有、隣地斜線制限：有、日影規制：有、絶対高さ制限：有（20m）●外壁後退距離の制限/有（隣地境界0.5m以上）●道路幅員/東側：約5.6m（アスファルト舗装）●私道負担/なし●その他規制/景観法、文化財保護法、宅地造成及び特定盛土等規制法、近畿圏の近郊整備区域及び都市開発区域の整備及び開発に関する法律●設備/電気：関西電力株（他の電気小売事業者の選択も可能です）、上水道：公営水道、下水道：公共下水道、雑排水：公共下水、雨水：側溝等●ガイドライン/本物件は良好な環境保全を目指した街づくりガイドラインが定められており、建築物の用途、形態、構造、敷地、位置等に一定の制限があります。●取引態様/売主：セキスイハイム近畿株式会社
■分譲住宅概要 ●所在地/京都府宇治市木幡南端50番19、50番20●今回販売戸数/1戸●敷地面積/213.19㎡●延床面積/84.68㎡●販売価格（税込）/7,591万円●建物構造/軽量鉄骨造2階建●建築確認番号/第ERI-25029025号●建物完成予定年月/令和8年2月完成●引渡し可能年月/令和8年5月●広告作成年月日/令和8年4月27日●取引条件有効期限/令和8年3月1日〈コブコブ260426-1821〉

建設業許可番号・国土交通大臣許可（特-3）第15589号 宅地建物取引業者免許
番号・国土交通大臣（6）第6104号（一社）関西住宅産業協会会員
（公社）近畿地区不動産公正取引協議会加盟

〔売主〕セキスイハイム近畿株式会社 京滋支店

〒525-0031 滋賀県草津市若竹町7-10草津KB21ビル5階 ☎077-569-6297

お問合せ



セキスイハイム近畿株式会社
京滋支店 久御山展示場

〒613-0024 京都府久世郡久御山町森小宇大内197-1

（ABCハウジング京都久御山住宅公園）

OPEN/10:00~18:00 定休日：毎週火・水

☎075-632-6111